

PORTA LA LAUREA IN AZIENDA

COME ORGANIZZARE LA RICERCA DI UN SOGGETTO OSPITANTE?

[Unige.it/lavoro](https://unige.it/lavoro)

Quali soggetti ospitanti posso ospitarmi?



Puoi proporti presso enti pubblici o privati quali soggetti ospitanti, ad esempio: aziende private, Università, organizzazioni senza scopo di lucro, ONG, studi professionali in qualsiasi ambito...

Non sono ammissibili:

- le rappresentanze diplomatiche italiane all'estero
- gli Istituti Italiani di Cultura



Impostare la ricerca

La ricerca e la scelta di un **soggetto ospitante** per il tirocinio sono aspetti fondamentali per la partecipazione al bando.

Come è consigliabile comportarsi in questa ricerca? Quali **strumenti** esistono?



Impostare la ricerca

Per presentarsi a un'azienda si parte da quello che è il proprio «[biglietto da visita](#)», ovvero il CV!

Alla pagina <https://unige.it/lavoro/studenti/cvcheck/> sono disponibili:

- CV e cover letter in lingua inglese (la guida del portale Cliclavoro)
- Consigli e strumenti utili

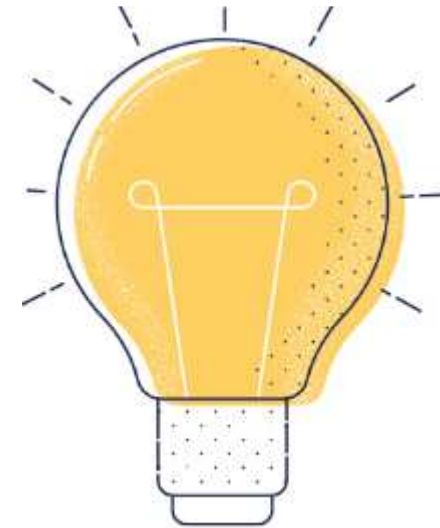


Abbiamo realizzato inoltre una breve descrizione in inglese del progetto «Porta la laurea in azienda»: può esserti utile nel momento in cui ti proponi a un'azienda! (https://unige.it/lavoro/studenti/opportunita/laurea_azienda)

Impostare la ricerca

Presentiamo di seguito alcuni canali (siti web, staff e strumenti) che possono agevolarti nella ricerca di un soggetto ospitante:

- **Stage4EU – Portale per la ricerca di tirocini in Europa**
- **Eurocultura**
- **Eurodesk**
- **Piattaforma di incrocio domanda e offerta lavoro e /o tirocinio**
- **Scambi Europei**
- **EURES**
- **European Youth Portal**
- **Referenti per i tirocini di Ateneo**
- **Banca dati AMADEUS**
- **Erasmus Intern**





Stage 4 EU

<https://stage4eu.it/>

- Portale istituzionale dedicato alla ricerca di tirocini in UE.
- Archivio offerte di tirocinio
 - Schede di approfondimento per ciascun singolo Paese, con consigli su dove alloggiare, come cercare opportunità, link utili





Eurocultura

<https://www.eurocultura.it/>

Portale istituzionale dedicato alla mobilità internazionale.

Contiene numerose informazioni e annunci di stage all'estero, accessibili alla voce del menu «muoversi» e «stage all'estero».



Muoversi

- > Tutti
- > Corsi
- > Volontariato
- > **Stage All'estero**
- > Lavoro All'estero
- > Opportunità Di Mobilità



Eurodesk



<https://www.eurodesk.it/opportunita-europee/tirocini>

Banca dati sui programmi di interesse per giovani, tra cui tirocini.

Scambi Europei


<https://www.scambieuropei.info/>


Portale dedicato alla mobilità internazionale in UE. Nella sezione «Esperienze all'estero» è presente una sotto-sezione dedicata agli stage.


ESPERIENZE ALL'ESTERO


 Scambieuropei


 Concorsi

 Lavoro

 Scambi Culturali

 Stage

 Studio

 SVE

Tirocinio Erasmus

 Volontariato



European Youth Portal

https://europa.eu/youth/home_en

Portale dedicato alle opportunità di mobilità in Europa per giovani. Alla voce del menu «go abroad» è presente una sezione dedicata ai tirocini («Traineeships»).

The screenshot displays the top navigation bar of the European Youth Portal. On the left, the text 'EUROPEAN YOUTH PORTAL' is written in white on a red background. To the right is the European Union flag and the text 'European Union'. Below this, the 'Go abroad' menu is expanded, showing a list of options with icons and double arrows indicating further links:

- Volunteering >>
- Working >>
- School and youth exchanges >>
- Traineeships >>
- Studying >>
- Travelling >>

Below the menu, a pink box contains the text: 'Find **information about opportunities** to volunteer, study, work abroad as well as exchange initiatives and travel tips.'



<https://erasmusintern.org/>

Portale dedicato alle opportunità di mobilità in Europa, grazie al programma Erasmus. Una delle aree principali del sito è dedicata alle offerte di tirocinio («internship offers»).

Nota bene: al momento in cui ci si candida in risposta a una offerta di tirocinio, è consigliabile specificare che il progetto di riferimento non è in questo caso «Erasmus», ma «Porta la laurea in Azienda». Può essere utile a questa finalità la [descrizione in inglese](#).





EURES

<https://ec.europa.eu/eures/public/homepage>

Portale dedicato alla mobilità europea.

Nella sezione dedicata a chi cerca lavoro (Jobseekers) è possibile cercare tra le *vacancies* pubblicate da aziende ed altre realtà.

Presso **Regione Liguria** potete trovare inoltre i Consiglieri Eures, Esperti di mobilità sono dislocati su tutto il territorio nazionale presso i servizi per l'impiego e gli uffici del lavoro:

<https://www.regione.liguria.it/homepage/lavoro-liguria/operatori-liguri-cpi/eures-lavoro-eu/eures-aziende/eures-consiglieri.html>



EURES

The European Job Mobility Portal



Piattaforma incrocio domanda/offerta

<https://unige.it/lavoro/studenti/piattaforma>

Portale UniGe sul quale le aziende pubblicano offerte di lavoro e tirocinio post-lauream. È possibile consultare le offerte e cercare offerte per l'estero con gli appositi filtri di ricerca.



Stato

Nessuna selezione

Nessuna selezione

CINA

FINLANDIA

GERMANIA

PAESI BASSI/OLANDA

POLONIA

SPAGNA

STATI UNITI D'AMERICA (USA)

SVIZZERA

UNGHERIA



Referenti e docenti



I **Referenti per i tirocini**, che si occupano dell'attivazione dei tirocini curriculari ed extracurriculari, possono essere una fonte di informazioni per quanto riguarda eventuali opportunità di tirocini all'estero, o aziende che in passato hanno ospitato studenti laureati da UniGe.

Link: <https://unige.it/lavoro/tirocini/referenti/>

Docenti di specifiche materie potrebbero essere interlocutori di interesse per contatti in Università, Centri di ricerca o aziende estere.



Ricerca sul web

Il **web** è infine una vera e propria miniera di informazioni.

Ad esempio, è possibile cercare:

- le eccellenze di un determinato settore professionale o territorio
- Nominativi di aziende o altri enti aderenti ad associazioni di categoria, elenchi professionali, consorzi
- Start up o aziende innovative che lavorino in campi professionali emergenti

Banca dati «AMADEUS»

Banca dati privata di aziende in Europa, ad accesso riservato.

Lo staff del Career Service può aiutare a trovare «liste di aziende» in base ai seguenti criteri:

- 1) **geografico** (un Paese oppure 1-2 città di interesse)
- 2) **codice economico ATECO** di interesse (<https://codiceateco.it/>)

Per richiedere il supporto dello Staff universitario occorre scrivere a sportellolavoro@unige.it specificando i criteri sopra indicati, indicando nell'oggetto della mail «**Porta La Laurea in Azienda – richiesta estrazione Amadeus**».

Esempio di richiesta: «Buongiorno, richiedo la lista di aziende con **sede legale a Parigi** e che si occupano di **attività degli studi legali (codice ATECO 69.1)**»

Settore orientamento al lavoro e placement

E-mail: sportellolavoro@unige.it

Tel: 010 209 9675

unige.it/lavoro





**Università
di Genova**